

# Anleitung Bau Monitor Koffer

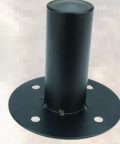
1



**Albu Koffer Kiste Tool box**  
50x39x21cm  
flugtauglich,  
spritzwasserwasserdicht

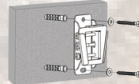
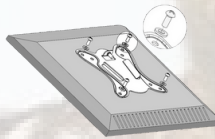
2

Boxenflansch Stahl schwarz 35 mm



Aluminium platte 450x330x2mm mit Silikon auf dem Kofferboden befestigen als Unterstüztung! Dann das Loch für den Boxenflansch **39mm** bohren und den Flansch **mittig** einsetzen und mit 4 x M8 Senkkopfschrauben + Unterlegscheiben und Muttern befestigen.

3



Der Monitor **Pisichen** Portable Monitor 17,3 Zoll HD 1600 x 900 Tragbarer Monitor USBC HDMI wurde mit einer **deleyCON** Universal TV & Monitor Wandhalterung 100x100mm angebracht. Als Verstärkung wurde ebenfalls eine Aluminium Platte 120x100mm benutzt. Diese wurde befestigt mit 2x M8 Senkkopf Schrauben + Unterlegscheiben und Muttern.

4



Der Koffer Boden wurde dann mit Schaumstoff ausgefüllt und ein **Allpowers** tragbares **Kraftwerk** mit einem 200W Akku eingearbeitet (Die Lüftungsöffnungen sind frei gelassen). Das den Monitor mit AC 220V 50Hz versorgt. Ebenfalls hat es zwei USB Ausgänge zum Laden von Handy's etc. auch Wireless!

Ist das Kraftwerk **leer** kann es über **Modus 1**, ALLPOWERS-Kraftstation kann über eine Wechselstromversorgung mit maximal 36 W aufgeladen werden. **Modus 2**, kann über ein Solarpanel (nicht im Lieferumfang enthalten) mit maximal 99 W aufgeladen werden. **Modus 3**, Es kann mit einem max. PD 65W-Adapter über den USB-C-Anschluss aufgeladen werden. **Mode4**, Es kann mit 99 W Leistung über Mode 1 + Mode 3 aufgeladen werden und wird über 1,5 Stunden vollständig aufgeladen.

5

Jetzt kann man den Monitor Koffer einfach auf ein **verstellbares Stativ** stellen und man hat den perfekten Überblick bei der Rehkitzsuche. Der Monitor kann somit einfach mit dem Controller via HDMI Kabel verbunden werden. Man könnte auch den Monitor/ Controller noch zusätzlich mit einem HDMI Wireless Transmitter ausrichten, somit fällt dann auch das HDMI Kabel weg.

Step by Step :-)

Wird der Koffer nicht mehr benötigt, schließt man ihn einfach und verstaut ihn mit den anderen Koffern im Auto/ Zu Hause.

2.1 Winkel Adapter,  
90 Grad HDMI Abgewinkelt.  
Zur einfachen Verbindung mit dem  
HDMI Kabel!



*Preiswerte alternative zu den Monitor Koffern auf dem Markt!*

